

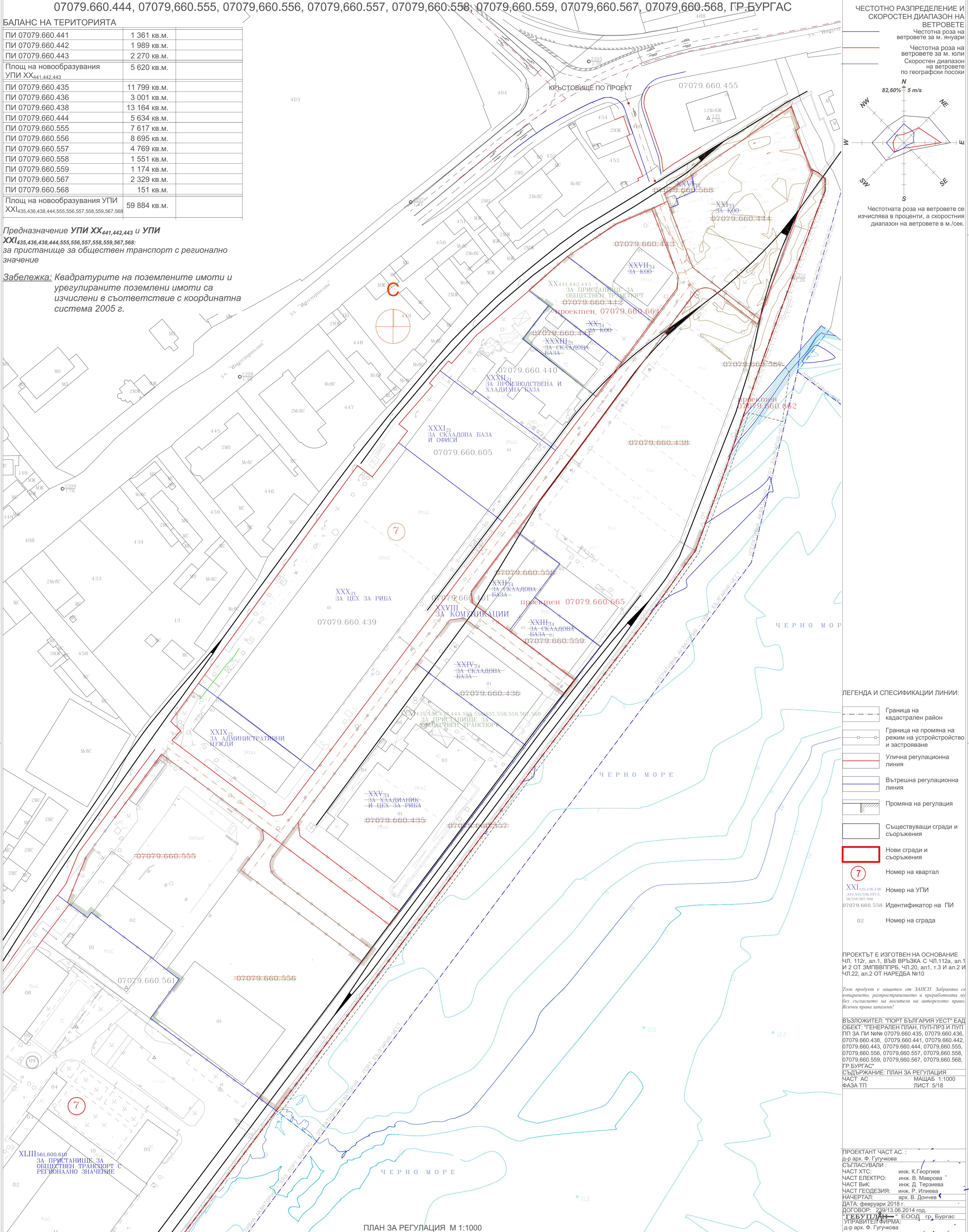
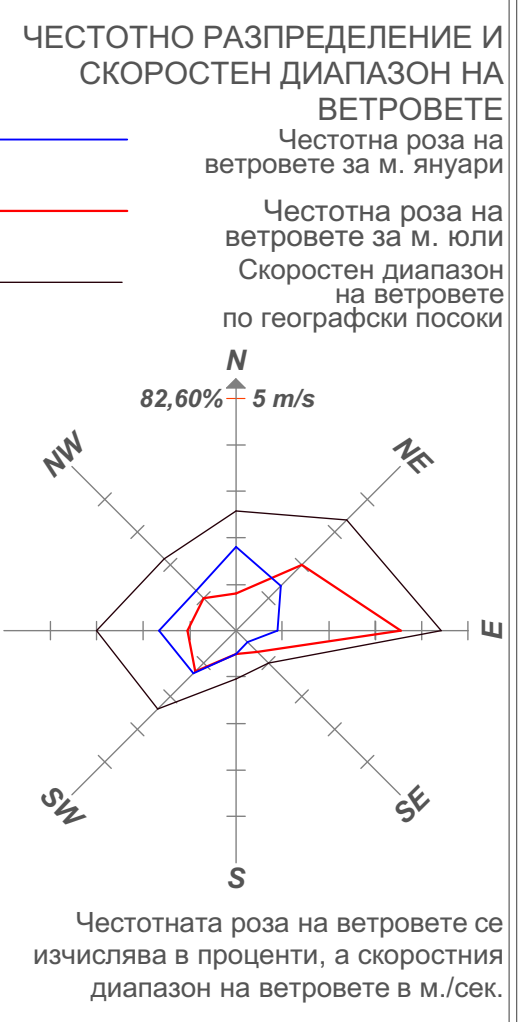
ГЕНЕРАЛЕН ПЛАН, ПУП-ПРЗ И ПУП ПП ЗА ПИ №№ 07079.660.435, 07079.660.436, 07079.660.438, 07079.660.441, 07079.660.442, 07079.660.443, 07079.660.444, 07079.660.555, 07079.660.556, 07079.660.557, 07079.660.558, 07079.660.559, 07079.660.567, 07079.660.568, ГР. БУРГАС

БАЛАНС НА ТЕРИТОРИЯТА

ПИ 07079.660.441	1 361 кв.м.
ПИ 07079.660.442	1 989 кв.м.
ПИ 07079.660.443	2 270 кв.м.
Площ на новообразувания УПИ XX _{441,442,443}	5 620 кв.м.
ПИ 07079.660.435	11 799 кв.м.
ПИ 07079.660.436	3 001 кв.м.
ПИ 07079.660.438	13 164 кв.м.
ПИ 07079.660.444	5 634 кв.м.
ПИ 07079.660.555	7 617 кв.м.
ПИ 07079.660.556	8 695 кв.м.
ПИ 07079.660.557	4 769 кв.м.
ПИ 07079.660.558	1 551 кв.м.
ПИ 07079.660.559	1 174 кв.м.
ПИ 07079.660.567	2 329 кв.м.
ПИ 07079.660.568	151 кв.м.
Площ на новообразувания УПИ XX _{435,436,438,444,555,556,557,558,559,567,568}	59 884 кв.м.

Предназначение УПИ XX_{441,442,443} и УПИ XX_{435,436,438,444,555,556,557,558,559,567,568}: за пристанище за обществен транспорт с регионално значение

Забележка: Квадратурите на поземлените имоти и урегулираните поземлени имоти са изчислени в съответствие с координатна система 2005 г.



- ЛЕГЕНДА И СПЕЦИФИКАЦИИ ЛИНИИ:
- Граница на кадастрален район
 - Граница на промяна на режим на устройството и застрояване
 - Улична регулационна линия
 - Вътрешна регулационна линия
 - Промяна на регулация
 - Съществуващи сгради и съоръжения
 - Нови сгради и съоръжения
 - Номер на квартал
 - Номер на УПИ
 - Идентификатор на ПИ
 - Номер на сграда

ПРОЕКТЪТ Е ИЗГОТВЕН НА ОСНОВАНИЕ Чл. 112r, ал. 1, ВЪВ ВРЪЗКА С Чл. 112a, ал. 1 и 2 ОТ ЗМПВНПРЗ, Чл. 20, ал. 1, т.3 и ал.2 и Чл.22, ал.2 ОТ НАРЕДБА №10

Този проект е изготвен и защитен от ЗАПСП. Забранява се копирането, разпространението и преработката му без съгласието на носителя на авторското право. Всички права запазени!

ВЪЗЛОЖИТЕЛ: "ПОРТ БЪЛГАРИЯ УЕСТ" ЕАД
 ОБЕКТ: "ГЕНЕРАЛЕН ПЛАН, ПУП-ПРЗ И ПУП ПП ЗА ПИ №№ 07079.660.435, 07079.660.436, 07079.660.438, 07079.660.441, 07079.660.442, 07079.660.443, 07079.660.444, 07079.660.555, 07079.660.556, 07079.660.557, 07079.660.558, 07079.660.559, 07079.660.567, 07079.660.568, ГР. БУРГАС"

СЪДЪРЖАНИЕ: ПЛАН ЗА РЕГУЛАЦИЯ
 ЧАСТ АС МАЩАБ 1:1000
 ФАЗА ТП ЛИСТ 5/18

ПРОЕКТАНТ ЧАСТ АС : д-р арх. Ф. Гугучкова
 СЪБЛАСУВАЛИ :
 ЧАСТ АТС: инж. К. Георгиев
 ЧАСТ ЕЛЕКТРО: инж. В. Маркова
 ЧАСТ ВИК: инж. Д. Терзиева
 ЧАСТ ГЕОДЕЗИЯ: инж. Р. Илиева
 НАЧЕРТАЛ: арх. В. Дончев
 ДАТА: февруари 2018 г.
 ДОГОВОР: 239/13.06.2014 год.
 ГЕОДЕЗИЧНА ФИРМА: "ЕООД гр. Бургас"
 УПРАВИТЕЛ-ФИРМА: д-р арх. Ф. Гугучкова